

疫情監測週報
2026/03/01 - 2026/03/07
第9週

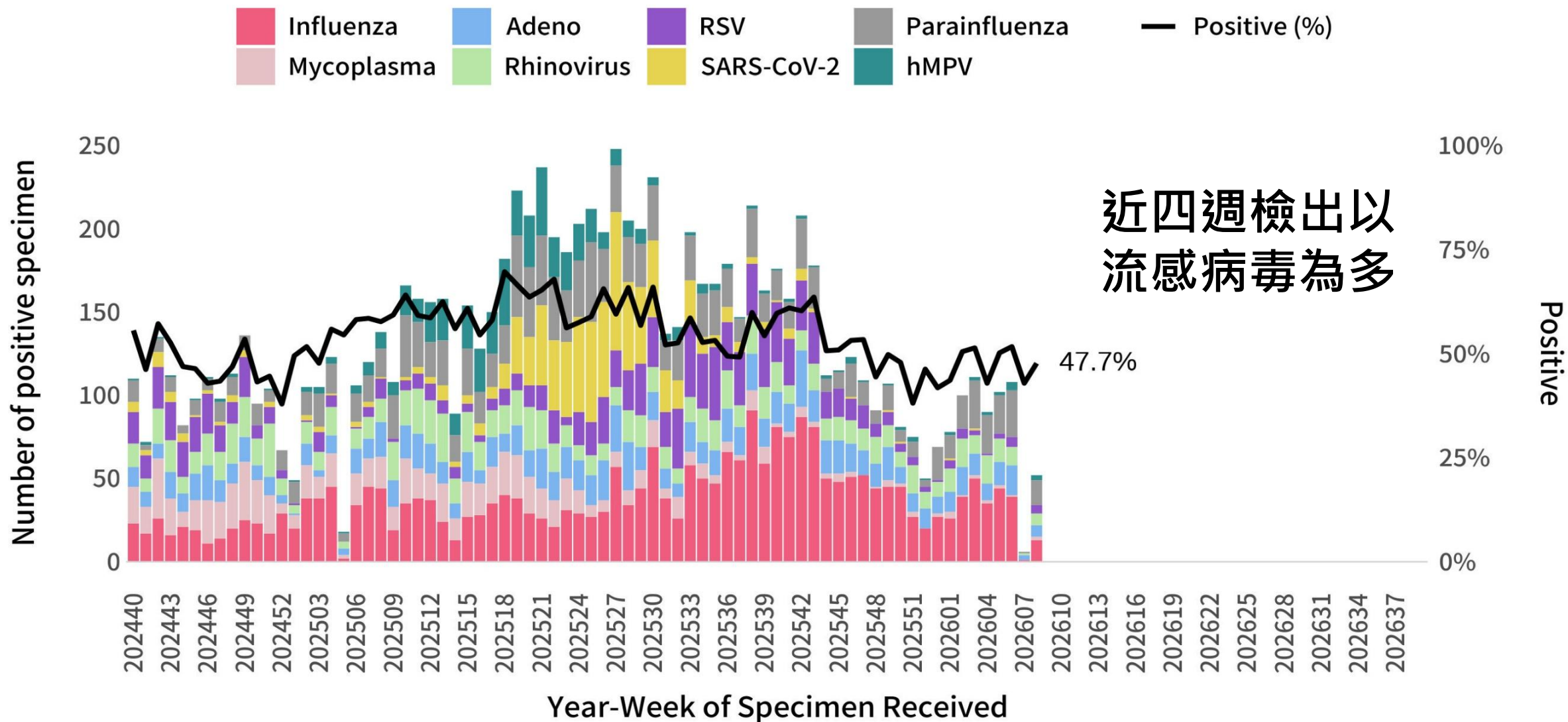
疾病管制署
Taiwan CDC
2026/03/10

疫情重點

! 社區流感病毒以A型H3N2及B型共同流行
疫情傳播風險持續

! 近年梅毒疫情上升，年輕族群病例增加
HIV感染、淋病及M痘病例仍具感染風險

合約實驗室呼吸道病原體分子生物學檢出情形

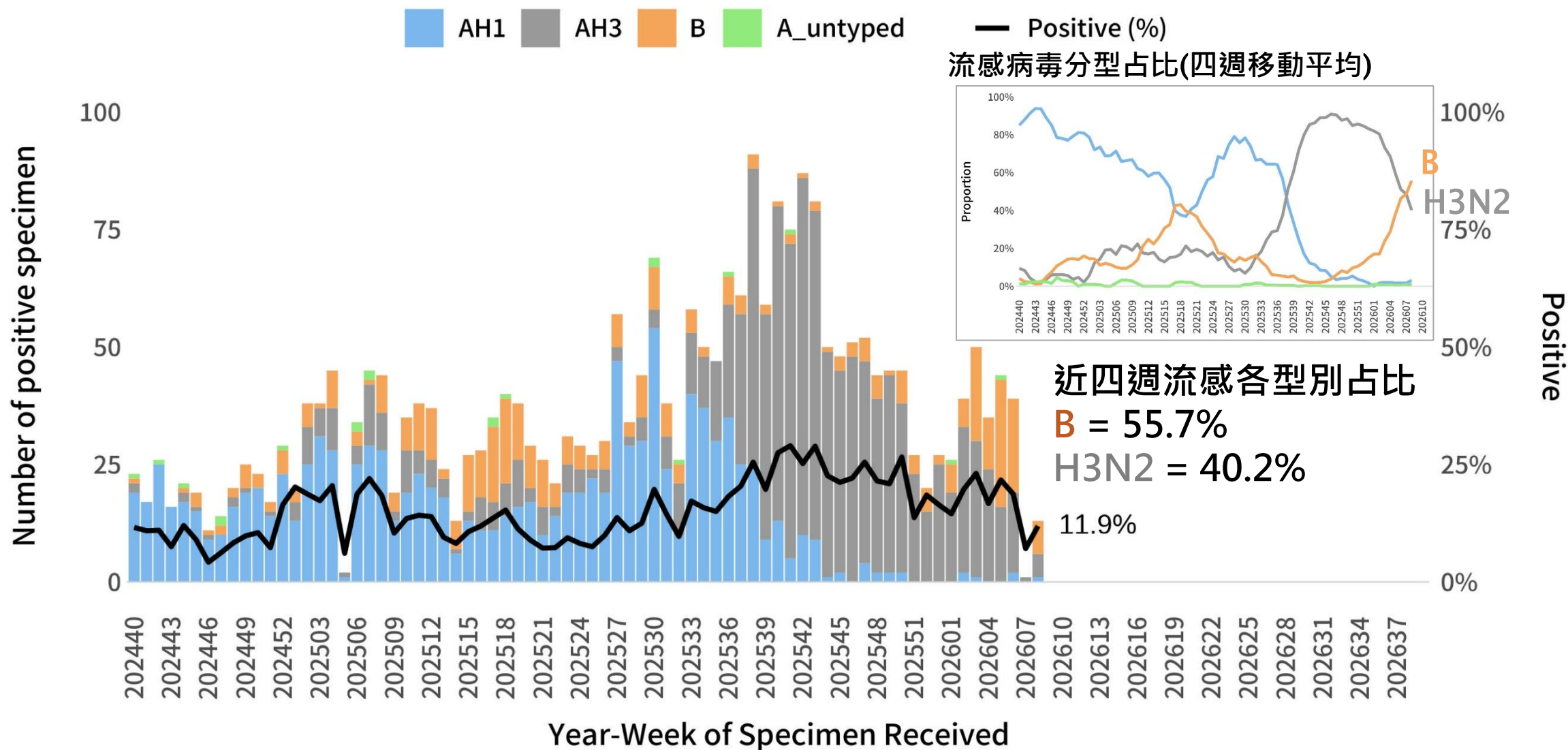


呼吸道病原體檢出率 = (該週呼吸道病原體陽性件數 / 該週合約實驗室總收件數) * 100%

Updated: 2026-03-06

註：呼吸道病原體陽性件數以「分子生物學」檢驗結果為主，而SARS-CoV-2於2024年另採計「快篩」結果。

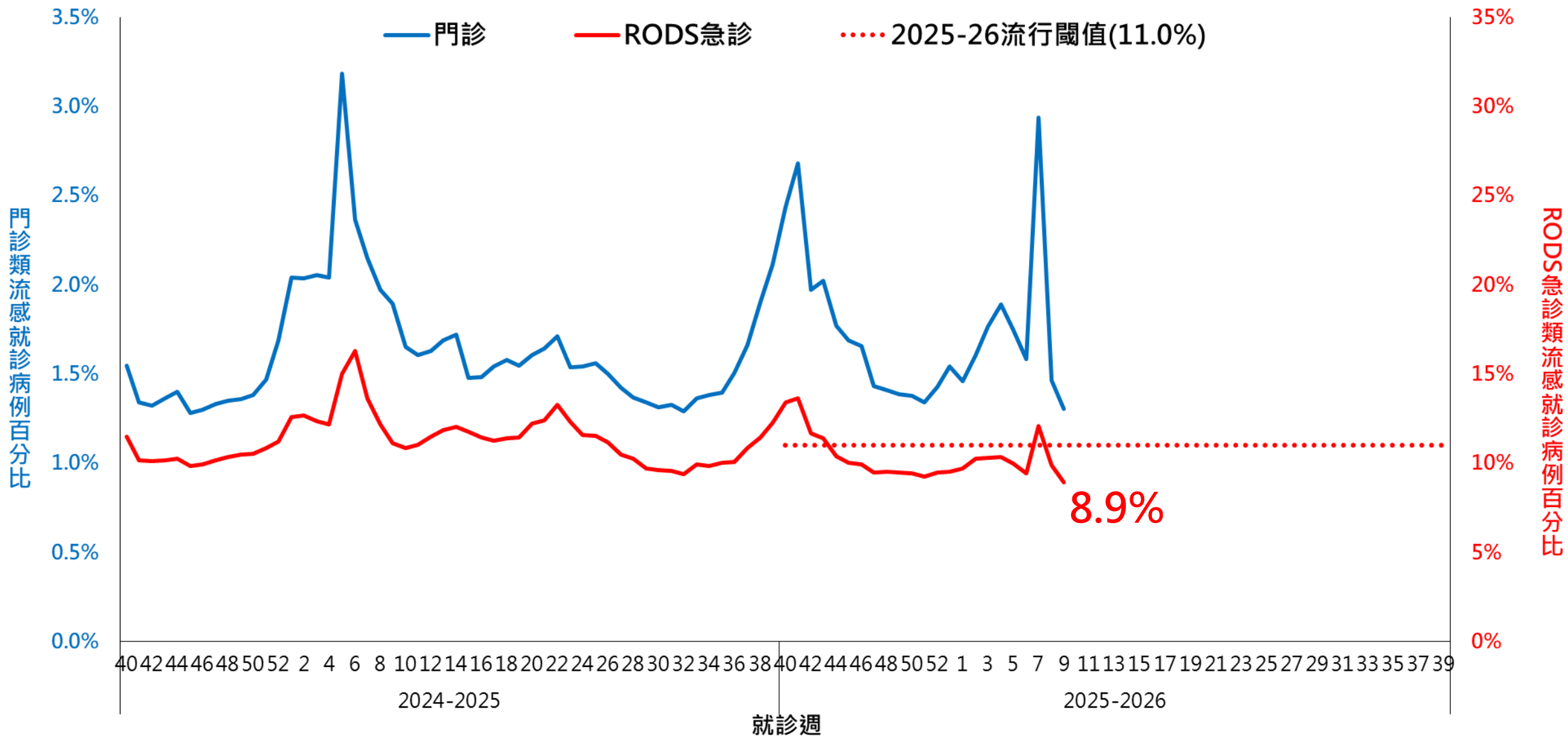
合約實驗室流感病毒分子生物學檢出情形



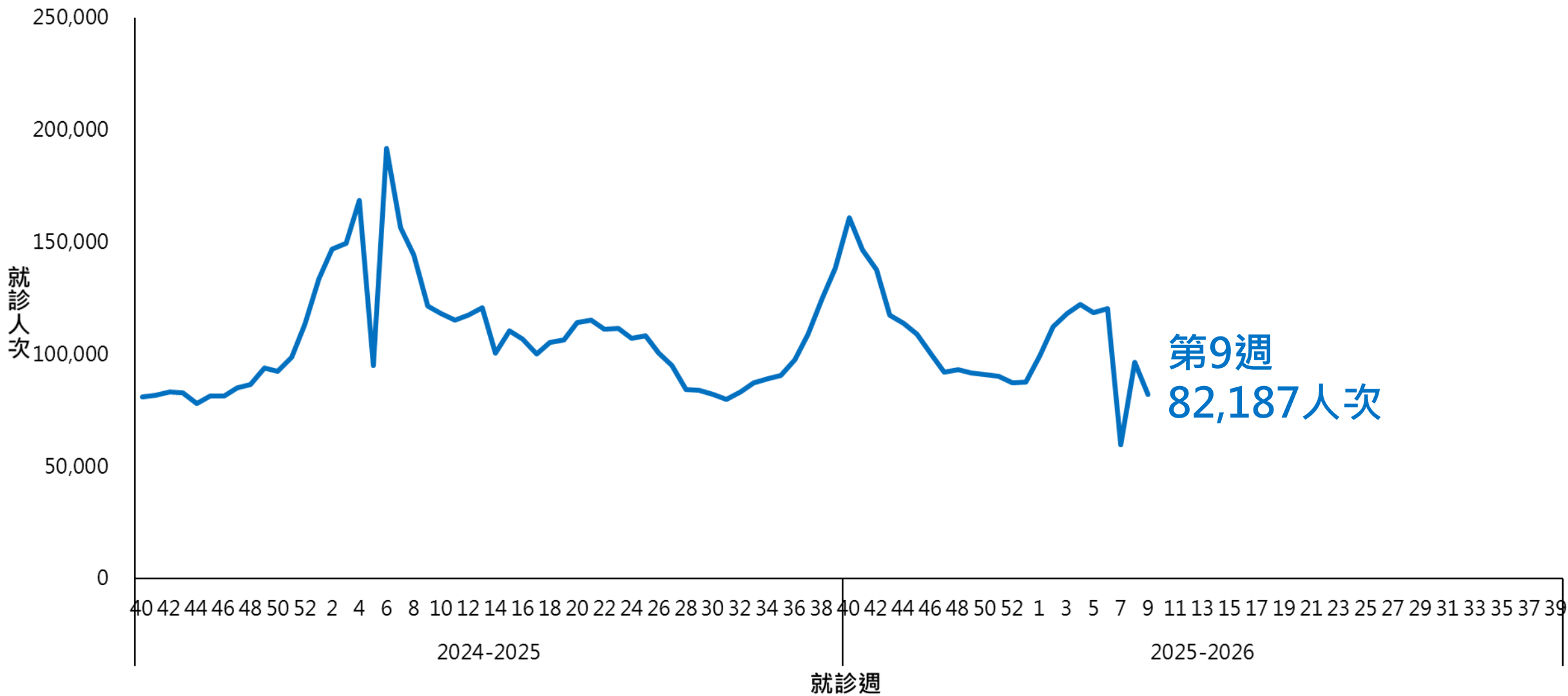
流感病毒檢出率 = (該週流感病毒陽性件數 / 該週合約實驗室總收件數) * 100%

Updated: 2026-03-06

門急診類流感就診病例百分比



門急診類流感就診人次



流感併發重症病例監視

- 新增13例病例：感染型別為1例H1N1、8例H3N2、1例A未分型、3例B型，62%具慢性病史
- 新增2例死亡病例：感染型別均H3N2，均未接種流感疫苗
- 本(2025-2026)流感季累計568例重症病例(124例H1N1、419例H3N2、2例A未分型、23例B型)及113例死亡(25例H1N1、85例H3N2、1例A未分型、2例B型)，其中重症病例以65歲以上長者(占61%)及具慢性病史者(占82%)為多，82%未接種本季流感疫苗

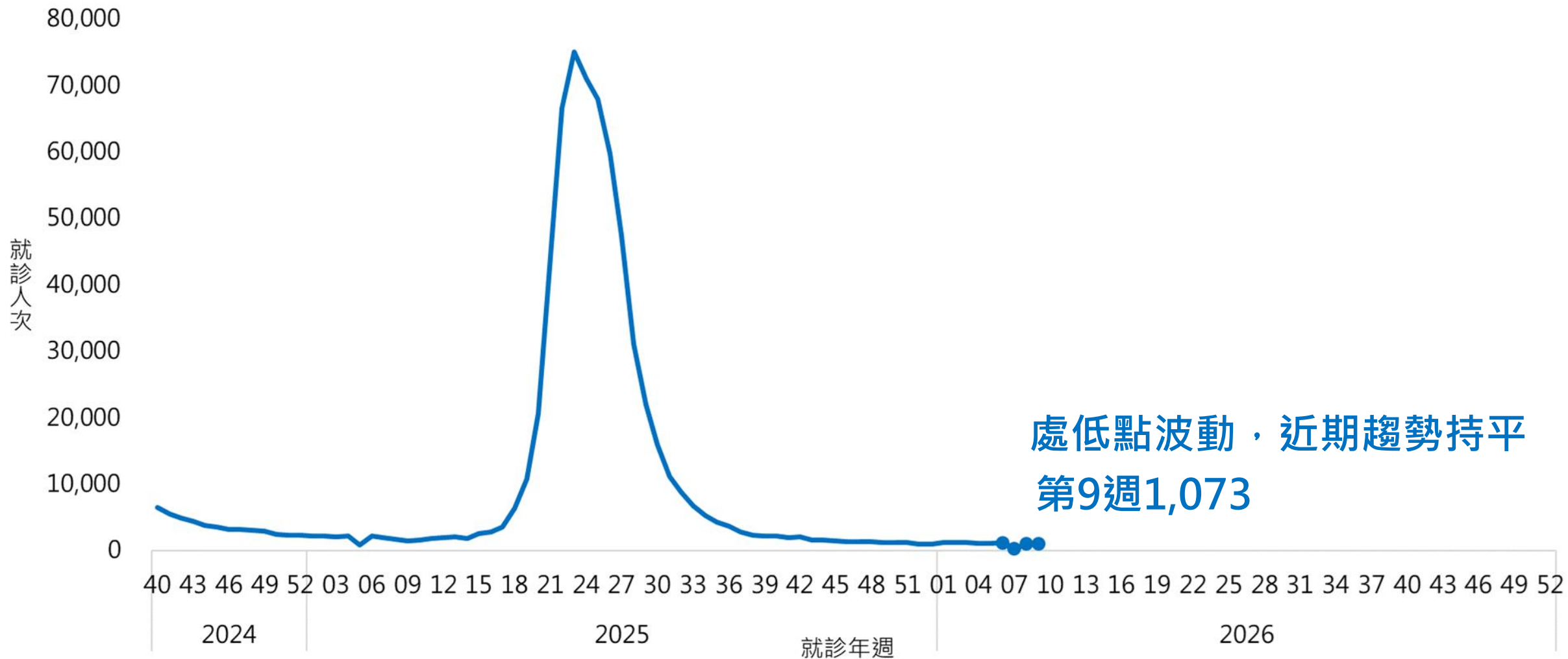


國際流感疫情

區	國家	2025-2026流感季					
		活動度 ※趨勢描述為近三週動向	週別	監測值	近期流行型別		
亞	韓國	下降	第9週	類流感門診就診率：22.3‰ (-21.9)		B	
	日本	下降，處相對高點	第9週	定點門診平均病例數22.66(-11.88)		B	
	中國	南/北方皆上下波動 ，低度流行	第9週	南方	ILI：3.0% (-1.8)	陽性率：10.1% (-0.3)	A(H3N2)& B
				北方	ILI：3.0% (-1.9)	陽性率：8.5% (+1.3)	A(H3N2)& B
	香港	上下波動，低於基線值	第9週	類流感定點門診就診率：5.4‰ (-2.5)		A(H3N2)	
	新加坡	持平	第8週	類流感門診就診率：0.4%(+0.1) 呼吸道感染就診(日平均)數：2,801(-7.8%)		B	
美	美國	下降，高於基線值	第8週	類流感門診就診率：3.9%(-0.5) 陽性率：15.8% (-2.1)		A (H3N2) & B	
	加拿大	持平，略高於基線值	第8週	陽性率：5.5%		A (H3N2))& B	
歐	歐洲	上下波動，處相對高點	第9週	定點樣本陽性率：18.7% (-5.7)		A (H3N2)	

資料來源：中國流感中心、日本厚生勞動省、US CDC、[加拿大 FluWatch](#)、歐洲Flu News Europe、[香港衛生署衛生防護中心](#)、新加坡衛生部、韓國疾管廳

全國COVID-19 (U07.1)門急診就診人次

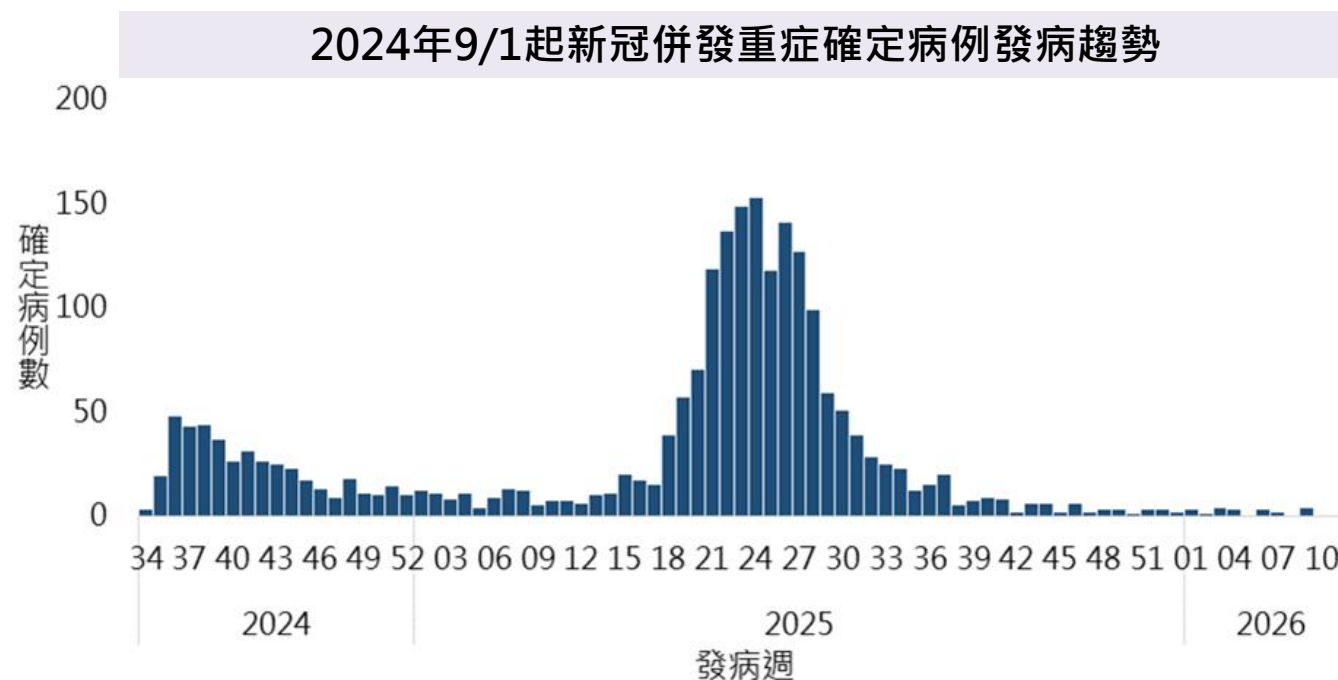


處低點波動，近期趨勢持平
第9週1,073

註：2024/9/1(第36週)起修訂名稱為「新冠併發重症」並調整病例定義

新冠併發重症病例趨勢

- 新增2例本土病例：均具慢性病史且未接種本季新冠疫苗
 - 2025年10月起累計70例，以65歲以上長者(占73%)及具慢性病史者(占81%)為多，**93%未接種本季新冠疫苗**
- 無新增本土病例死亡
 - 2025年10月起累計10例本土病例死亡，均具慢性病史及未接種本季新冠疫苗



註：本季新冠疫苗指2025年10月起開打之LP8.1及Novavax JN.1疫苗

全球COVID-19疫情概況

3.12%

全球陽性率(第7週：2026/2/9-15)

7,111,892

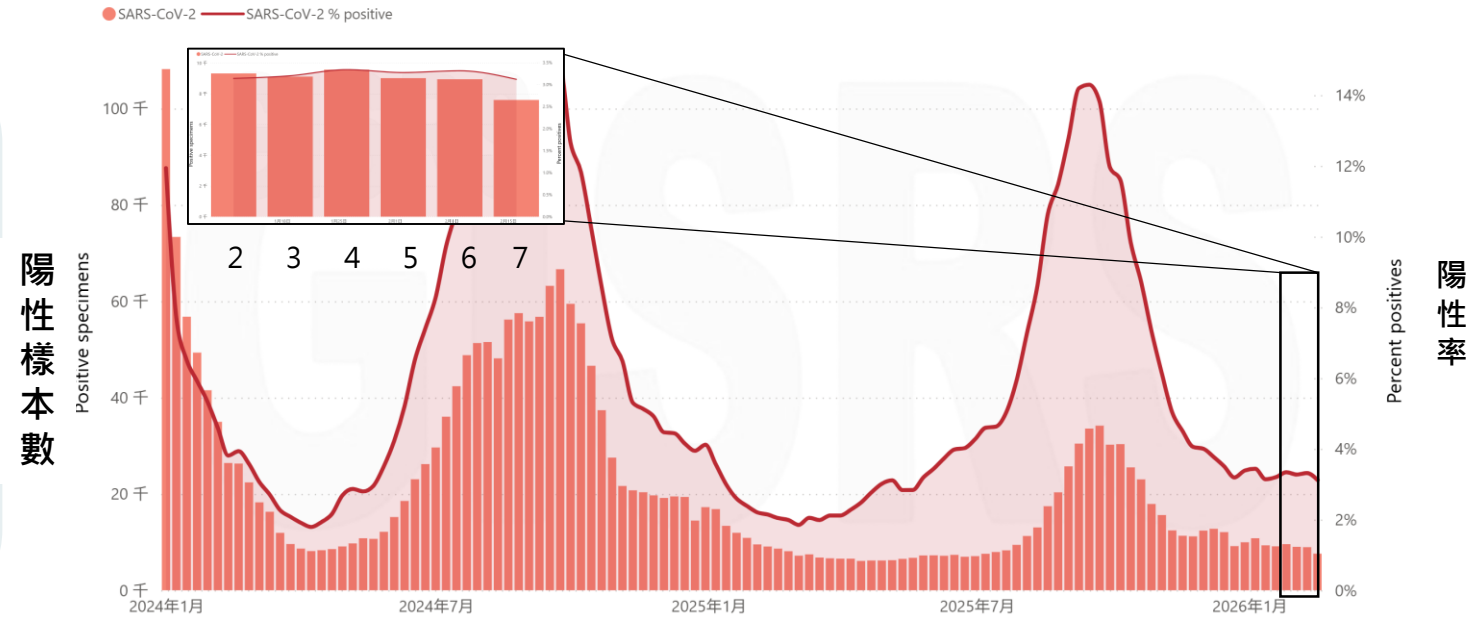
死亡數(2020/1-2026/2/15)

國際疫情概況：

- 全球陽性率近期略降，僅美洲區署增加。
- 目前全球流行變異株占比以XFG最高(占55.36%)，其次為NB.1.8.1(占19.31%)。

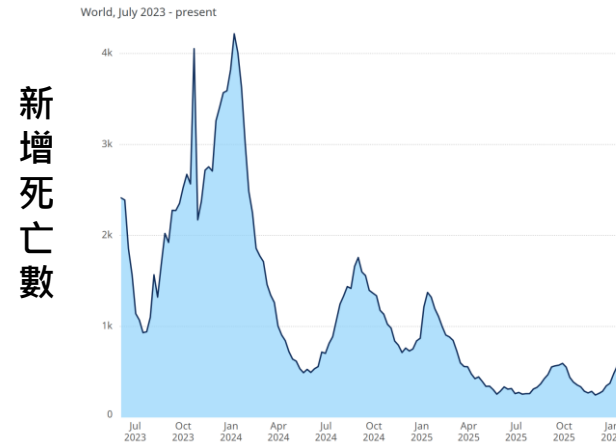
全球SARS-CoV-2陽性率及陽性樣本數(2024年迄今)

SARS-CoV-2 positive specimens and related % positives reported to FluNet

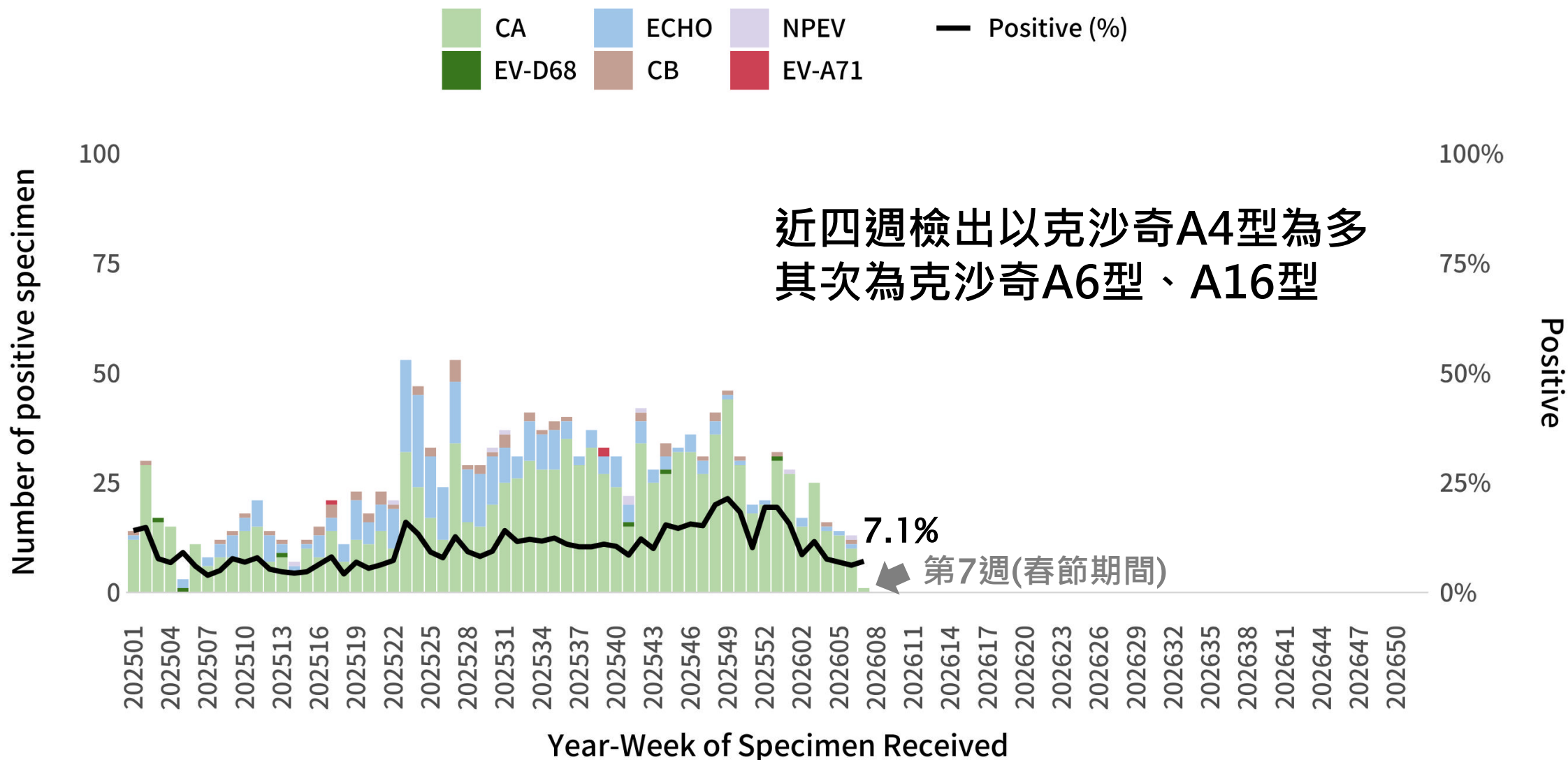


全球COVID-19死亡數(2023年7月迄今)

Recent COVID-19 deaths reported to WHO (weekly)

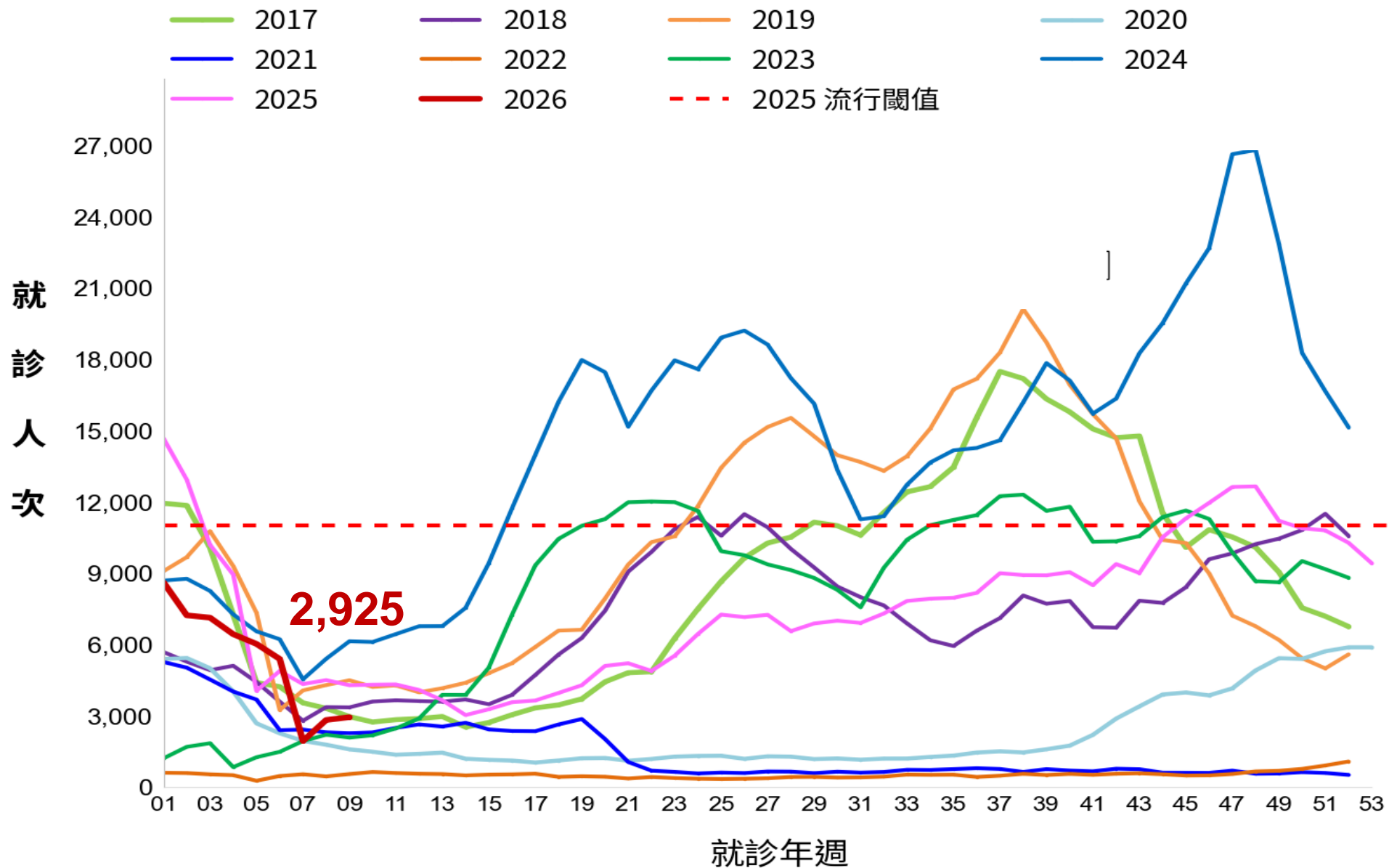


合約實驗室腸病毒分子生物學檢出情形

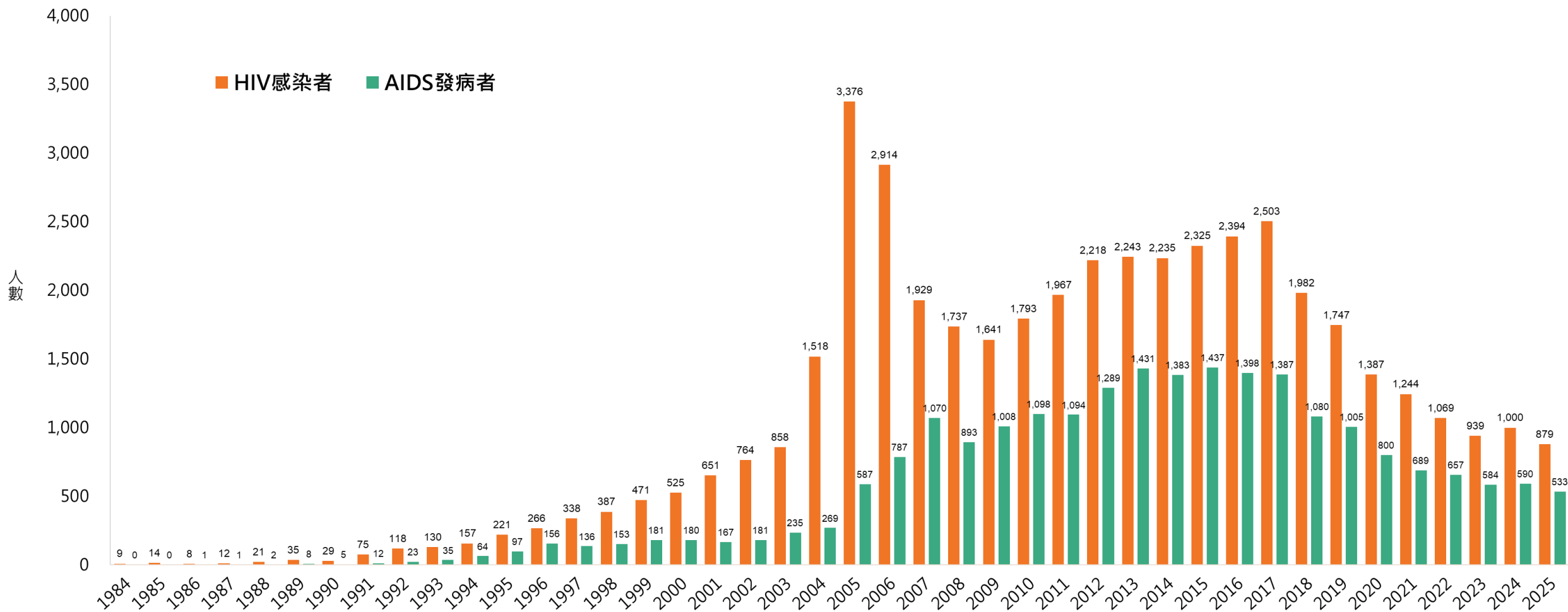


Updated: 2026-03-06

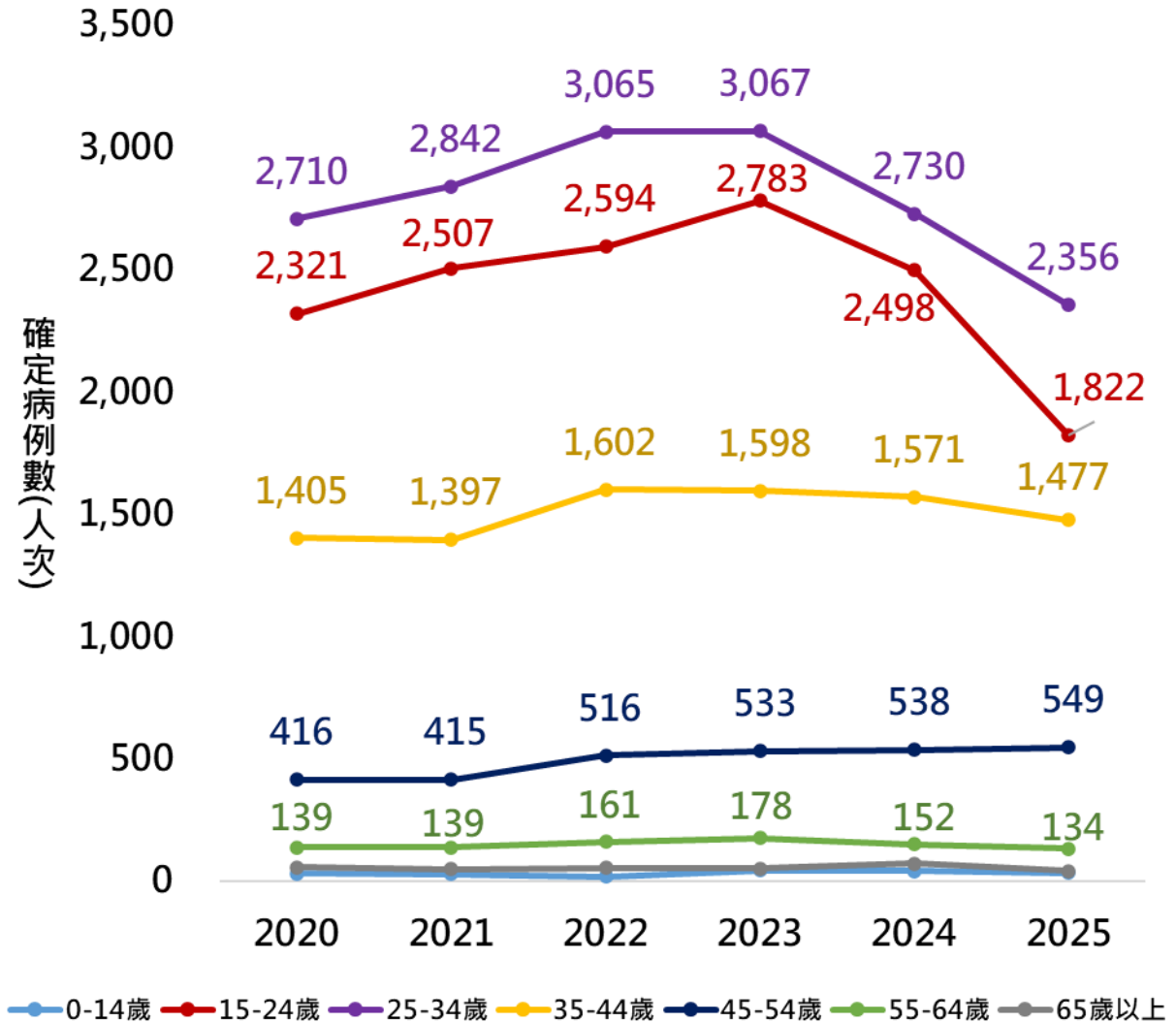
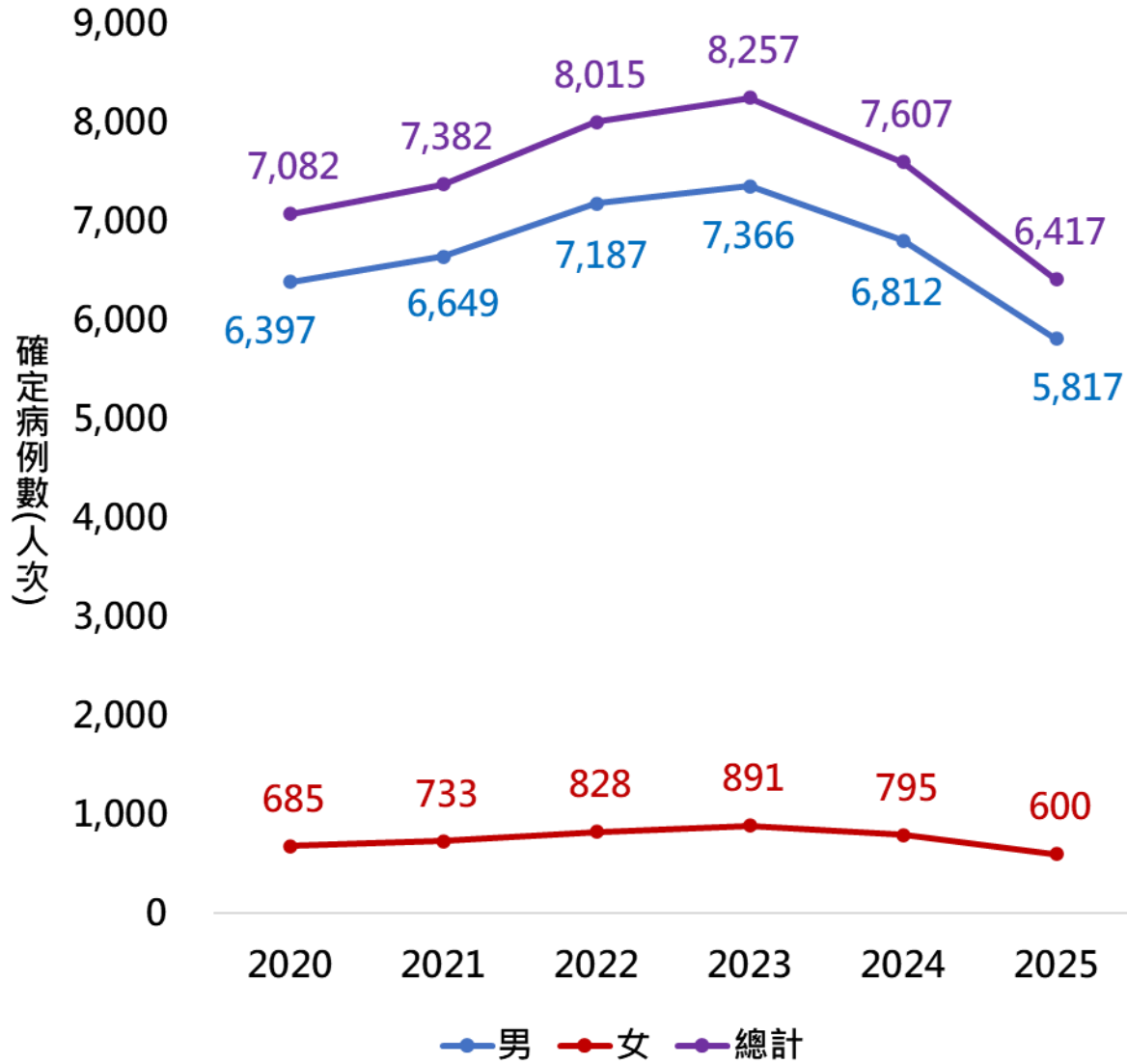
2017-2026年腸病毒健保門急診就診人次趨勢圖



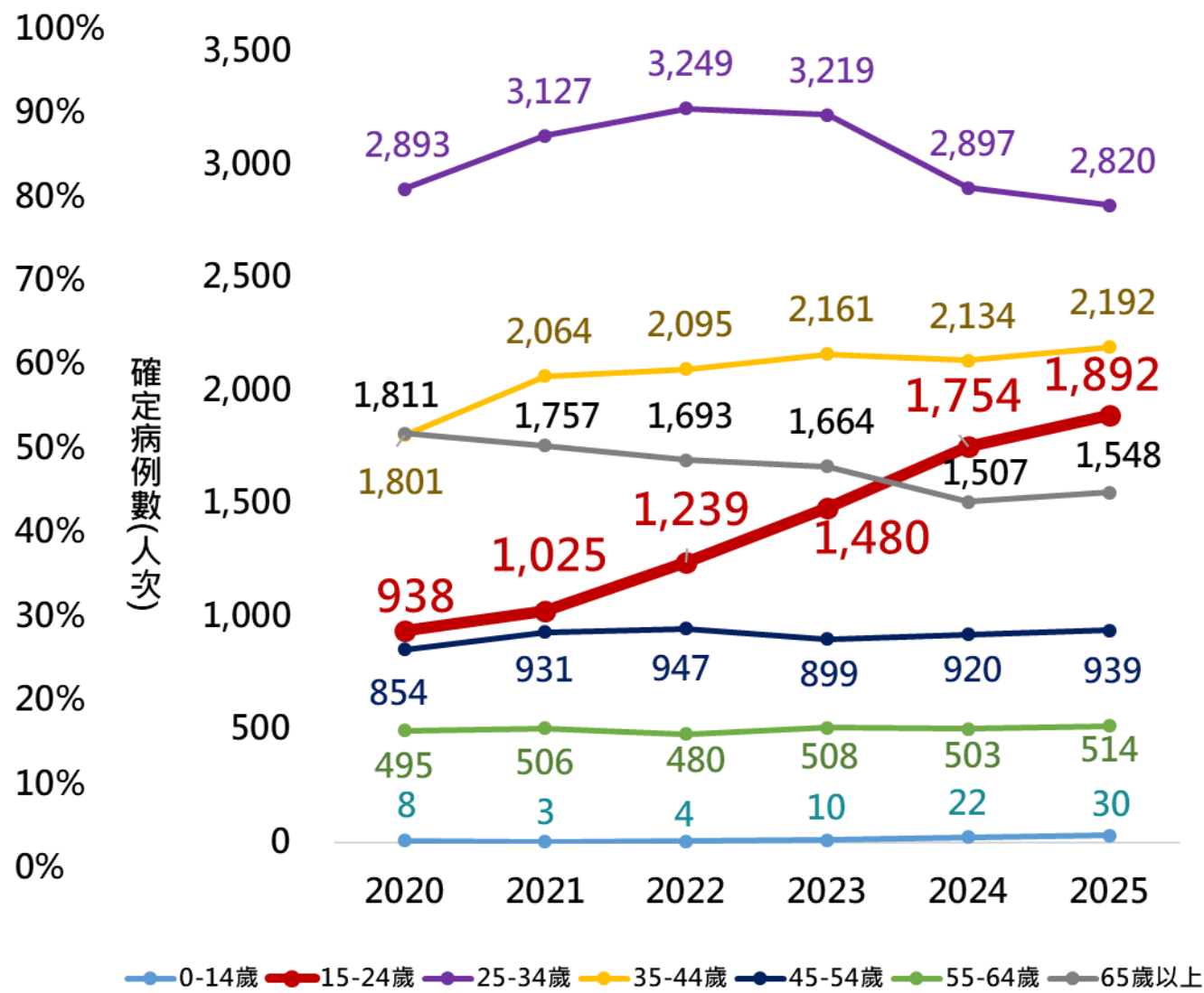
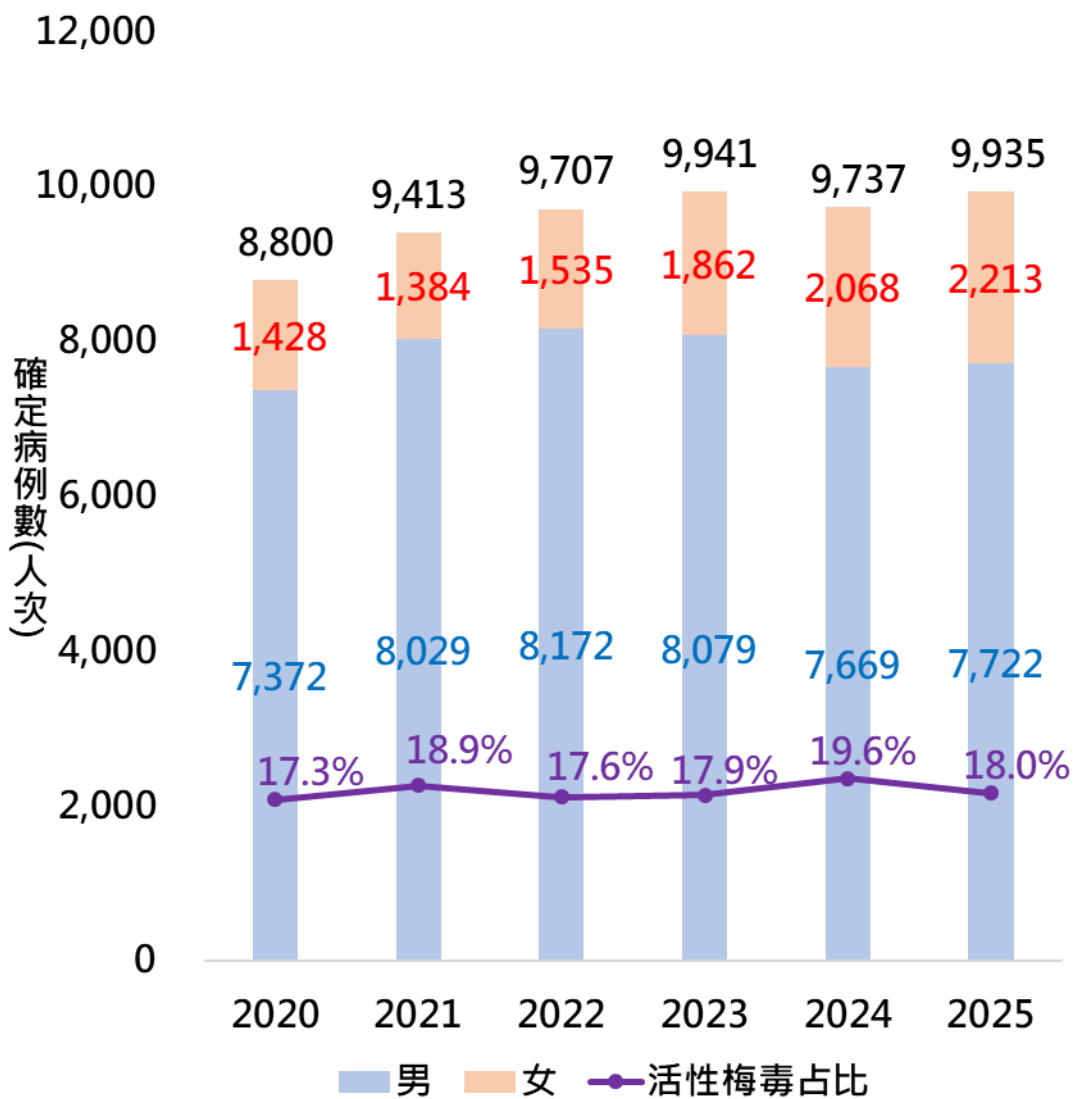
HIV/AIDS全年齡1984-2025年歷年通報人數



2020-2025年淋病確定病例數-依性別及年齡層分析



2020-2025年梅毒確定病例數-依性別及年齡層分析



未來一週預測



流 感

A型H3N2及B型流感共同流行，
近期氣溫變化大，疫情傳播風險持續